

LANTANA arm seat plus chrome



OPIS

Siedzisko i oparcie

- siedzisko i oparcie wykonane z bukowej sklejki
- siedzisko z tapicerowaną poduszką
- dekoracyjny wzór na oparciu
- uchwyt w górnej części oparcia ułatwiający przenoszenie krzesła

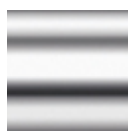
Rama

- metalowa - chromowana lub malowana proszkowo

Podłokietniki

- stalowe podłokietniki z drewnianymi nakładkami
- gumowe podkładki pod podłokietnikami chroniące powierzchnię stołu przed porysowaniem, gdy krzesło jest zawieszane na blacie stołu

ELEMENTY METALOWE (chrome/alu/silver)

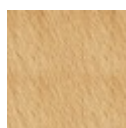


CHROME



ALU

DREWNO BUKOWE



1.127
buk



4.037
czereśnia
bursztyn



4.047
czereśnia
klasyczna



4.041
czereśnia
antyczna



4.038
orzech
włoski



1.126 wenge
klasyczne

EMALIA



3.0A8 biały



3.0B5 pomarańczowy



3.0B4 czerwony

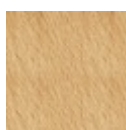


3.0B0 szary



3.097 czarny

SKLEJKA BUKOWA



1.007 buk
naturalny



1.040
olcha
miodowa



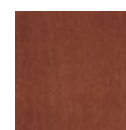
1.010
oranż



1.008
koniak



1.016
mahoń



1.042
czereśnia



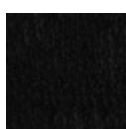
1.023
palisander



1.031 orzech



1.033
wenge



1.043
czarny



1.032
Colombo



1.076
Havana



1.025
Calvados



1.06R Beech
Grey



1.06S Slate

CONTRACT



YN079



YN204



YN200



YN210



YN206



YN009



YN202

Skład: 100% poliester pochodzący z recyklingu. Nie zawiera pigmentów metalicznych.

Gramatura: 320 g/m²

Odporność na ścieranie: 100 000 cykli Martindale

Trudnozapałność: EN 1021-1, EN 1021-2, BS 7176 low hazard, BS 7176 medium hazard, BS 5852 Crib 5, NF P 503 M1, DIN 4102 B1, UNI 9174 Classe 1

Inne: Aspekty środowiskowe: Certyfikat EU Ecolabel, surowiec pochodzi z recyklingu

MICROFIBRA



CM35 **CM43** **CM59**

Skład: 83% poliester, 17% bawełna,

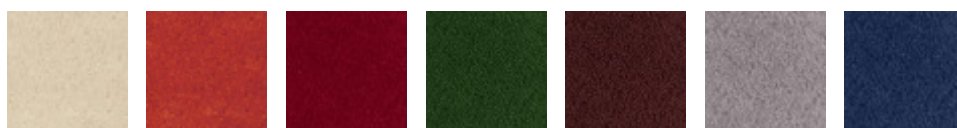
Gramatura: 355 g/m²

Odporność na ścieranie: 100 000 cykli Martindale

Trudnozapalność: EN 1021-1, EN 1021-2

Inne: Zero Spot - system ochrony przed zabrudzeniami

MICRO



M56 **M04** **M81** **M07** **M54** **M47** **M62**



M43 **M15** **M38** **M12** **M25** **M28** **M31**

Skład: 100% poliester

Gramatura: 160 g/m²

Odporność na ścieranie: 50 000 cykli Martindale

Trudnozapalność: EN 1021-1, EN 1021-2

Inne:

EN 71-1 Bezpieczeństwo zabawek (właściwości mechaniczne i fizyczne)

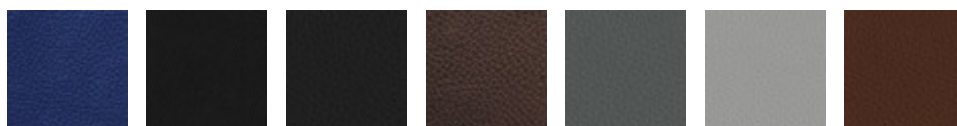
EN 71-2 Bezpieczeństwo zabawek (palność)

EN 71-3 Bezpieczeństwo zabawek (migracja określonych pierwiastków)

SKAJ V



V26 **V83** **V47** **V82** **V98** **V13** **V20**



V53N **V14N** **V04** **V62** **V02** **V28** **V19N**



V46 **V17** **V49** **V18N** **V79** **V16N** **V01**

Skład: 100% poliester pokryty warstwą PCV

Gramatura: 460 g/m²

Odporność na ścieranie: ≥30 000 cykli Martindale

Trudnozapalność: N oznacza niepalność: EN 1021-1, EN 1021-2, BS 5852-1

Inne: łatwy w utrzymaniu czystości

OBAN



Skład: 100% polipropylen

Gramatura: 230 g/m²

Odporność na ścieranie: zgodne z EN 14465:2003 ocena A

Trudnozapalność: EN 1021-1

LUCIA



Skład: 100% poliester pochodzący z recyklingu. Nie zawiera pigmentów metalicznych

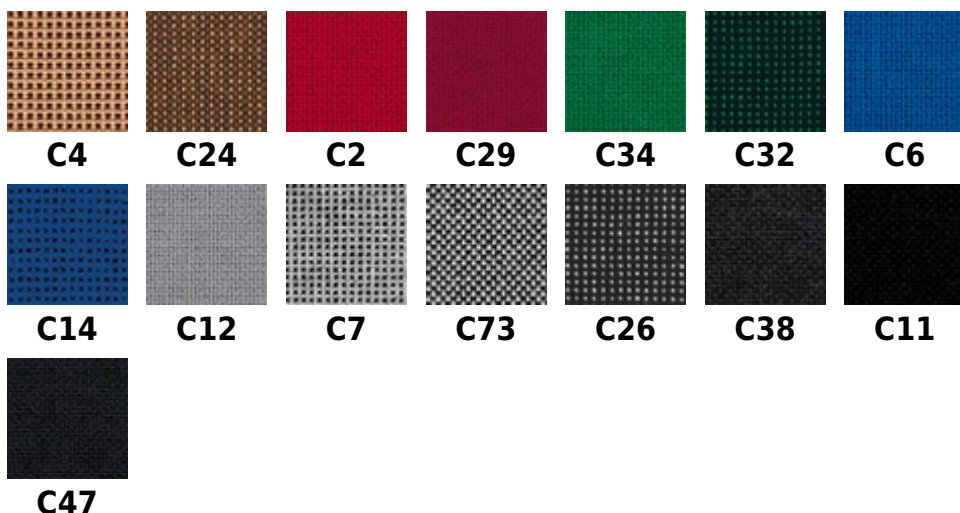
Gramatura: 260 g/m²

Odporność na ścieranie: 50 000 cykli Martindale

Trudnozapalność: EN 1021-1, EN 1021-2, BS 7176 low hazard, BS 476 Class 1

Inne: Aspekty środowiskowe: Certyfikat EU Ecolabel, surowiec pochodzi z recyklingu

TKANINA PODSTAWOWA C



Skład: 100% włókno syntetyczne

Gramatura: 225 g/m²

Odporność na ścieranie: >= 30 000 cykli Martindale

BONDAI



Skład: 100% poliester

Gramatura: 250 g/m²

Odporność na ścieranie: 150 000 cykli Martindale

Trudnozapalność: EN 1021-1, EN 1021-2, BS 7176 medium hazard, BS 5852 Crib 5

KAIMAN



Skład: warstwa wierzchnia: 100% poliuretan, podkład: 65% poliester, 35% bawełna

Gramatura: 435 g/m²

Odporność na ścieranie: 100 000 cykli Martindale

Trudnozapalność: BS 5852 Source 0

Inne: Hydroliza (DIN EN ISO 32100 (DIN 53351) / DIN 53359) – 15 000 cykli

SEMPRE



Skład: 100% poliester

Gramatura: 366 g/m²

Odporność na ścieranie: 160 000 cykli Martindale

Trudnozapalność: EN 1021-1, EN 1021-2

VALENCIA



VL0020 VL0034 VL1048 VL2074 VL3001 VL3067 VL4041



VL4043 VL4045 VL5001 VL5041 VL6012 VL6019 VL7001



VL9035

Skład: warstwa wierzchnia: 100% winyl, podkład: 100% poliester HI-Loft

Gramatura: 650 g/m²

Odporność na ścieranie: 300 000 cykli Martindale

Trudnozapalność: EN 1021-1, EN 1021-2, DIN 4102 B2, NF P 92-503 M2,
Önorm B 3825, Önorm A 3800-1 Q1

Inne: EN 71-3 Bezpieczeństwo zabawek (migracja określonych pierwiastków)

PERMABLOK3® - wysoka ochrona przeciwbakteryjna i przeciwgrzybiczna

XTREME



XR005 XR009 XR026 XR069 XR072 XR073 XR076



XR079 XR081 XR091 XR101 XR108 XR159 XR160

Skład: 100% poliester pochodzący z recyklingu. Nie zawiera pigmentów metalicznych

Gramatura: 310 g/m²

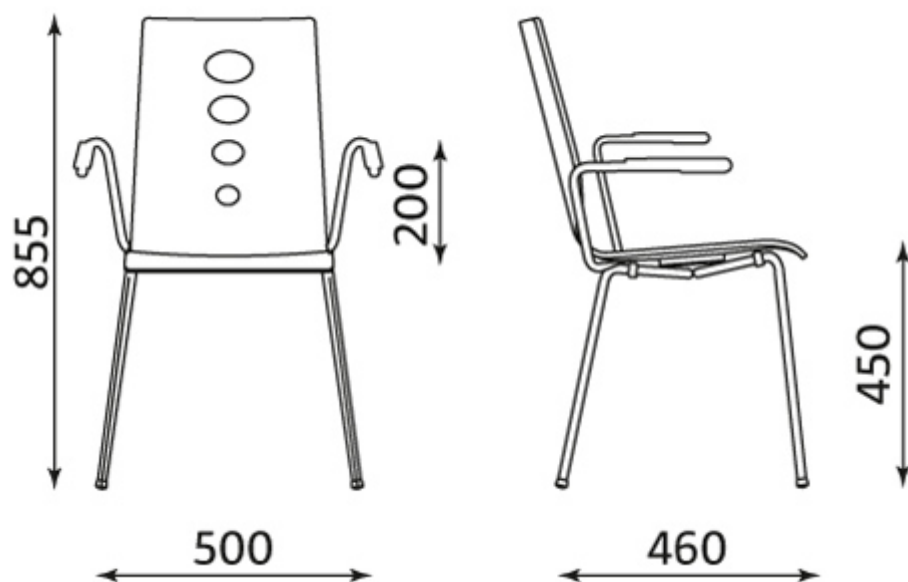
Odporność na ścieranie: 100 000 cykli Martindale

Trudnozapalność: EN 1021-1, EN 1021-2, BS 7176 low hazard, BS 7176 medium hazard,
BS 5852 Crib 5,

DIN 4102 B1, UNI 9174 Classe 1

Inne: Aspekty środowiskowe: Certyfikat EU Ecolabel, surowiec pochodzi z recyklingu

WYMIARY



Wszelkie prawa zastrzeżone © 2013 Grupa Nowy Styl

KONTAKT

Nowy Styl Sp. z o.o.
Pużaka 49
38-400 Krosno
Infolinia: 0801 177-291
Tel. 13 43 76 100
Fax: 13 43 62 732
info@nowystylgroup.com
www.nowystyl.com

Dział Sprzedaży Krajowej

ul. Fabryczna 8
38-200 Jasło
Tel.+48 13 43 76 100

Dział Marketingu

Warszawska 15
32-086 Węgrzce
Tel. 12 63 98 602